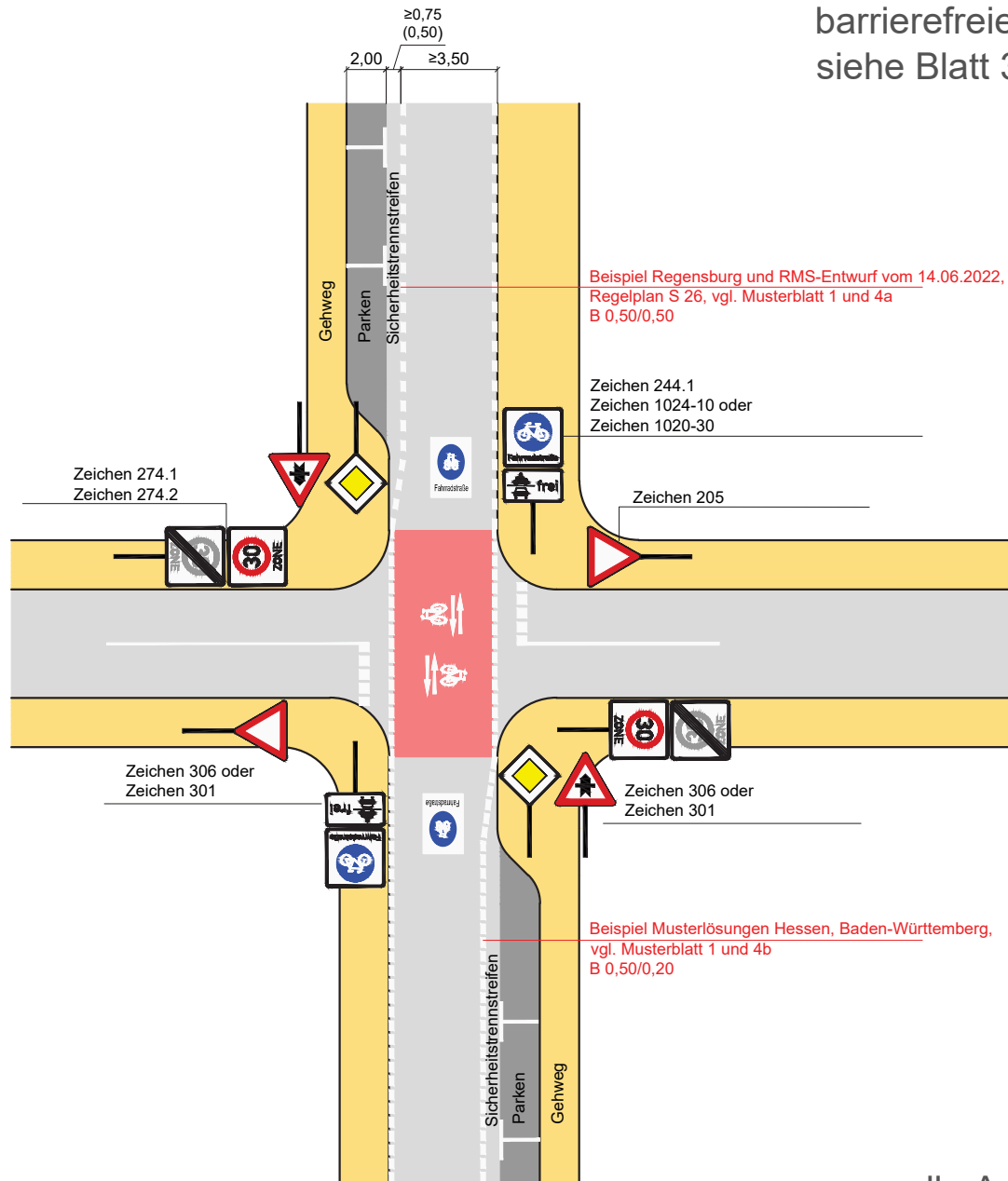


6.3-1, Führung einer Fahrradstraße, innerorts

barrierefreie Gestaltung
siehe Blatt 3



alle Angaben in m

- Regelungen:**
- RAST 06, Kapitel 6.1 und 6.2
 - ERA 2010, Kapitel 6.3
 - H BVA 2011
 - VwV StVO zu Zeichen 244.1 und Zeichen 244.2

- Anwendungsbereiche:**
- Fahrradstraßen (mit zugelassenem Kfz-Verkehr) mit Bevorrechtigung
 - Hier beispielhaft mit angrenzender Tempo 30-Zone

- Besonderheiten:**
- Im Bereich der Einmündungen ist auf ausreichende Sichtverhältnisse zu achten.
 - Die Maße der Markierungen sind dem Musterblatt 1 und 2 zu entnehmen.
 - Mindestbreite Fahrgasse, wenn PKW nicht zugelassen: ≥ 3,00 m
 - Mindestbreite Fahrgasse, wenn PKW zugelassen: ≥ 3,50 m
 - Roteinfärbung optional
 - Zur Minderung der Rutschgefahr bei Nässe ist der farbige Belag aufzurauchen oder mit rutschfestem Granulat zu versetzen.